

FUNDAÇÕES DIRETAS - SAPATAS  
 RELAÇÃO DO AÇO

P13, P14, P15, P16, P102.

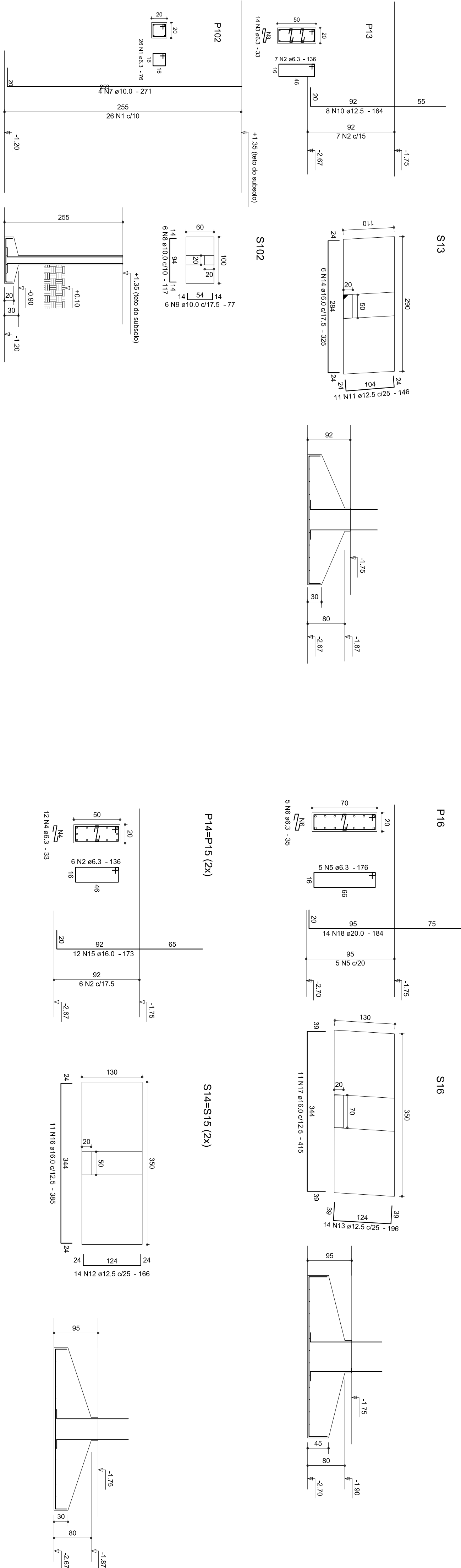
## RELAÇÃO DO AÇO

Case	Age	N	Diam	Q	C:Total
			(mm)		(mm)
C450	1	6.3	26	76	189.9
	2	6.3	19	136	256.7
	3	6.3	14	33	46.2
	4	6.3	24	33	62.7
	5	6.3	5	36	51.7
	6	6.3	5	36	51.7
	7	10.0	4	271	109.4
	8	10.0	6	117	702.7
	9	10.0	6	77	462.6
	10	12.5	8	164	1312.1
	11	12.5	11	146	1600.1
	12	12.5	28	166	2464.4
	13	16.0	6	326	1060.4
	14	16.0	14	326	1060.4
	15	16.0	24	173	4152.1
	16	16.0	22	385	8470.7
	17	20.0	11	415	4656.6
	18	20.0	14	184	2575.7

FUNDAÇÕES DIRETAS - SAPATAS  
RESUMO DO AÇO

## RESUMO DO AÇO

ACO	DIAM	C TOTAL (m)	PESO (kg)
CA50	6,3	68,7	16,8
	10,0	22,5	13,9
	12,5	103,1	99,3
	16,0	191,4	302
	20,0	25,8	63,5
PESO TOTAL (kg)			13 17 m³
CA50	495,6		Área de forma = 32,58 m²



FUNDAÇÕES INDIRETAS - BLOCOS  
 RELAÇÃO DO AÇO

## RELAÇÃO DO AÇO

C.ASD	SI, S2, S3, S4				C.TOTAL
	N	S2	S3	S4	
1	6.3	21	136	2866	
2	6.3	3	3	63	
3	6.3	5	211	63	
4	6.3	5	428	2140	
5	6.3	46	244	3004	
6	6.3	6	301	1806	
7	6.3	6	808	9728	
8	6.3	84	384	3057	
9	6.3	8	788	6304	
10	6.3	8	156	1248	
11	6.3	8	142	1503	
12	6.3	100	4	183	
13	6.3	100	6	322	
14	6.3	100	6	114	
15	6.3	12	213	7686	
16	6.3	36	213	3633	
17	180	36	213	3633	
18	180	6	444	306	
19	200	6	544	306	
20	200	6	444	306	

FUNDAÇÕES INDIRETAS - BLOCOS

RESUMO DO AÇC

ACO	DIAM	C.TOTAL (m)	PESO (kg)
CA50	6.3	624.2	152.7
	10.0	43.6	26.9
	12.5	11.6	11.1
	16.0	76.7	121
	20.0	78.5	193.5
PESO TOTAL (kg)	Vol. de concreto = 7.32 m³		
CA50	505.3	Áreas de forma = 28.94 m²	


**CIENTE :** VM – INDÚSTRIA DE PRODUTOS PET LÍDA-ME

**OBRA:** RUA MARZAGNIA, 338, BOA VISTA, BELO HORIZONTE, MG

---

REVISÃO	DATA

MODIFICAÇÕES	RESP.

**PROJETO ESTRUTURAL**

**FUNDAÇÕES E ARRANQUES – 02/02**

**ARRAMAÇÕES**

---

ESCALA:	DATA:
1:50	05/04/17

**PROJETO:**

**10-2016**